

Pel Nadal de 1917 es fa la primera travessa amb esquís hivernal, del Santuari de Corbera als Rasos de Peguera. Curta, potser, per a considerar-la travessa. Per Cap d'Any del 1920, Lluís Estasen, Lluís Cirera, Joan Giménez i Josep-Ma. Guilera realitzen la segona gran travessa amb esquís al Pirineu català, la “Vall de Núria-Puigmal-La Molina”, a ran del “Barret d'en Napoleó” (d'alçada 1.769 m., a tocar de Roc Blanc, on ara cada any per l'11 de Setembre es planta la senyera, es canten Els Segadors i es fa un esmorzar popular), que, anys més tard i organitzada pel Centre Excursionista Barcelonès, esdevindrà una de les proves clàssiques del circuit català d'esquí de muntanya. També es fa la “Ulldeter-Núria” amb esquís.

La primera gran travessa, però, fou l'any abans, la va patrocinar el propi President de la Mancomunitat de Catalunya, en Puig i Cadafalch, que volia divulgar la utilitat dels esquís i ensenyar-ne l'ús a pobles aïllats de muntanya, i el CEC va designar Lluís Estasen, Josep-Ma. Soler i Coll i Pau Badia per a fer una memorable travessa Bagà-Benasque, passant per Era Val d'Aran (Port de la Picada i Salardú), que va durar un mes llarg. No es repetiria fins la temporada 1946-47...

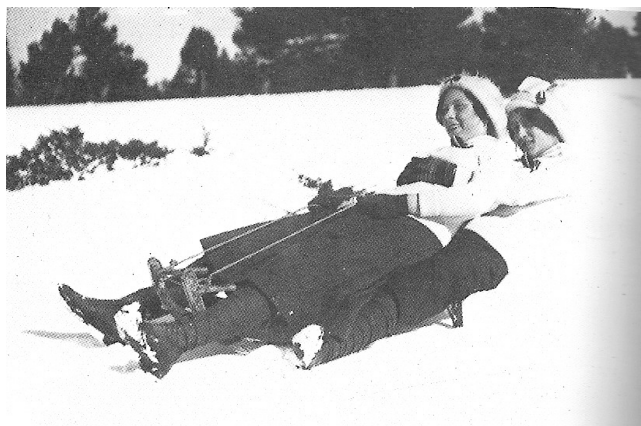
Aquestes travesses no van tenir una continuïtat anual. Es celebraren esporàdicament en funció de les condicions climatològiques, el pressupost de que es disposava, la disponibilitat del llarg temps que requerien, la situació político-social, etc. Com a mostra, aquí teniu un cartell de la XII Travessa Núria-La Molina (1961), ja en el vessant esportiu de travesses, ral·lis i curses, competició endegada el 1947 i organitzada pel Club Muntanyenc Barceloní (CMB)... Fou un calendari de proves d'esquí d'alta muntanya que va assolir gran prestigi i popularitat.



1961, 26-2, XII Travessa Núria - La Molina



1920, febrer, concurs del CEC, secció Esports de Muntanya



1912, luges a la collada de Toses



1921, les dones també esquien, i amb faldilla llarga



A finals dels '20...





Déu n'hi do la quantitat d'esquiadors



Generalitat de Catalunya  
Departament de la Presidència  
**Secretaria General de l'Esport**



EL CENTRE EXCURSIONISTA DE CATALUNYA - Club Alpí Català, fundat l'any 1876, té la seva seu social a Barcelona, al carrer del Paradís, n.º 10, pral. És la primera de les entitats esportives creades al país, i per la seva trajectòria de servei cultural i cívic, ha estat guardonada amb la Medalla d'Or de la Ciutat de Barcelona, en ocasió de la celebració del seu centenari l'any 1976, i darrerament amb el Premi d'Honor Jaume I a institucions de l'any 1981 i la Creu de Sant Jordi de la Generalitat de Catalunya de l'any 1983.

Els objectius que es proposaren els seus joves fundadors foren: fomentar les excursions per la nostra terra per tal que fos degudament coneguda i estimada; recórrer també les terres veïnes; estudiar i conservar el que ofereix de notable la naturalesa, la història, la literatura, l'art i els costums i tradicions populars; publicar el resultat d'aquests treballs i formar una biblioteca i un arxiu; i, finalment, fomentar la creació d'altres entitats semblants.

EL CENTRE EXCURSIONISTA DE CATALUNYA - Club Alpí Català, a més de la gran tasca realitzada en defensa del patrimoni arquitectònic i natural de Catalunya, ha portat a terme una labor ininterrompuda en el camp de les publicacions, iniciada l'any 1878 amb la publicació de les Memòries, després el «Butlletí» i, actualment, «Muntanya». També publica «Espeleòleg» y «Speleon». La quantitat d'obres de divulgació científica i de la cultura popular publicades fins avui és molt important i comprèn guies d'excursionisme, llibres de botànica, meteorologia, geografia i tots els temes relacionats amb l'excursionisme, a més de la cartografia.

L'impuls per a conèixer l'alta muntanya va portar-lo a ser introductor de l'esquí (1908) i a construir el primer xalet d'alta muntanya del país (Ull de Ter, 1909). Actualment té oberts als excursionistes i esquiadors nou xalets i refugis. Compta amb una biblioteca, un arxiu fotogràfic i un arxiu «Estudi de la Masia» per a la consulta dels excursionistes i estudiosos.

Els socis poden escollir entre un ampli ventall d'activitats: alpinisme, acampada, escalada, espeleologia, esquí alpí, de muntanya o nòrdic, mineralogia, fotografia, geologia, geografia, cinema, arqueologia, cançons tradicionals, participar a les excursions, conferències, cursets, exposicions i altres actes socials que, durant tot l'any, organitzen els propis socis de l'entitat. Actualment té 6.500 associats i el seu àmbit abraça no sols Catalunya sinó també altres nacions.